



Oracle Of Art Gallery



Geometrías líricas

Natxo Arteta, María de Andrés y Juan Manuel Mendiguchía

Del 3 al 30 de junio de 2011



MOMA-V "Oracle Of Art Gallery"

Travesía Zurita, 2 Chinchón 28370 - Madrid Tf. +34 918 940 851
www.moma-v.com - info@moma-v.com



Fundación CARPETANIA, basándose en la experiencia que durante seis años ha generado en la promoción y difusión de arte emergente, elige la Ciudad de Chinchón para ubicar **MOMA-V “Oracle Of Art Gallery”** sumándose así a las sinergias de un municipio considerado referente indiscutible en el panorama artístico y cultural de la Comunidad de Madrid.

MOMA-V “Oracle Of Art Gallery” se concibe como galería especializada en arte emergente, dedicada a los diferentes medios de producción del arte actual, a través de la interacción, el diálogo y la creación en su sentido más amplio. Un espacio activo, con cambios periódicos en forma de exposiciones temporales, conferencias y debates con una cadencia relacionada no solo con la incorporación de nuevos artistas, sino con la implicación de entidades públicas y privadas. Con ello se pretende generar un dinamismo que provoque la curiosidad continua del público y, por lo tanto, la adhesión y fidelización de los interesados por el arte.

Sortear cualquier barrera existente con el espectador, fomentando la comprensión del hecho artístico a través de la interacción y la yuxtaposición de micro narrativas en el marco de la diversidad de expresión, es el principal objetivo.

La suma del conocimiento de las eclécticas propuestas que conforman la red de artistas del proyecto MOMA-V son, sin duda, la piedra angular de una iniciativa de carácter integrador que pretende articular todo tipo de acciones encaminadas a sincronizar la comprensión de las propuestas artísticas más actuales y el gran público a través de un canal propio, donde las herramientas audiovisuales y tecnológicas cobran un especial protagonismo tanto en su espacio físico como en el virtual.

Eugenia Ramiro
Presidenta Fundación Carpetania

GEOMETRÍAS LÍRICAS

Bajo el título Geometrías Líricas se presenta la obra de tres artistas cuya mirada transforma la realidad en líneas y volúmenes esenciales que transmiten mensajes de gran potencia poética. Estos elementos son fundamentales ya que actúan como objetos de comunicación de la obra, sufriendo un proceso evolutivo en su viaje por ella y nutriéndose de otros componentes que van encontrando a su paso. De esta manera van delimitando mediante formas geométricas el espacio, el color y la textura, logrando la articulación de todos estos recursos plásticos gracias a una gramática depurada y limpia.

Natxo Arteta (Madrid, 1965). Seguidor del espíritu expresionista de la escuela alemana anterior a la II Guerra Mundial, construye universos abstractos en los que el caos lírico de las masas cromáticas es ordenado mediante la pulcritud y la coherencia de la línea.

María de Andrés (Asturias, 1959) investiga en la pureza de la forma geométrica, llevada a la síntesis primaria y dotada al mismo tiempo de texturas orgánicas que evocan el carácter primitivo del hierro y la tierra.

Juan Manuel Mendiguchía (Madrid, 1959) crea un sugerente contraste entre la geometrización de la forma y el uso de materiales textiles, convirtiendo las costuras en grafismos y los fieltros en planos de color de inusual calidez.

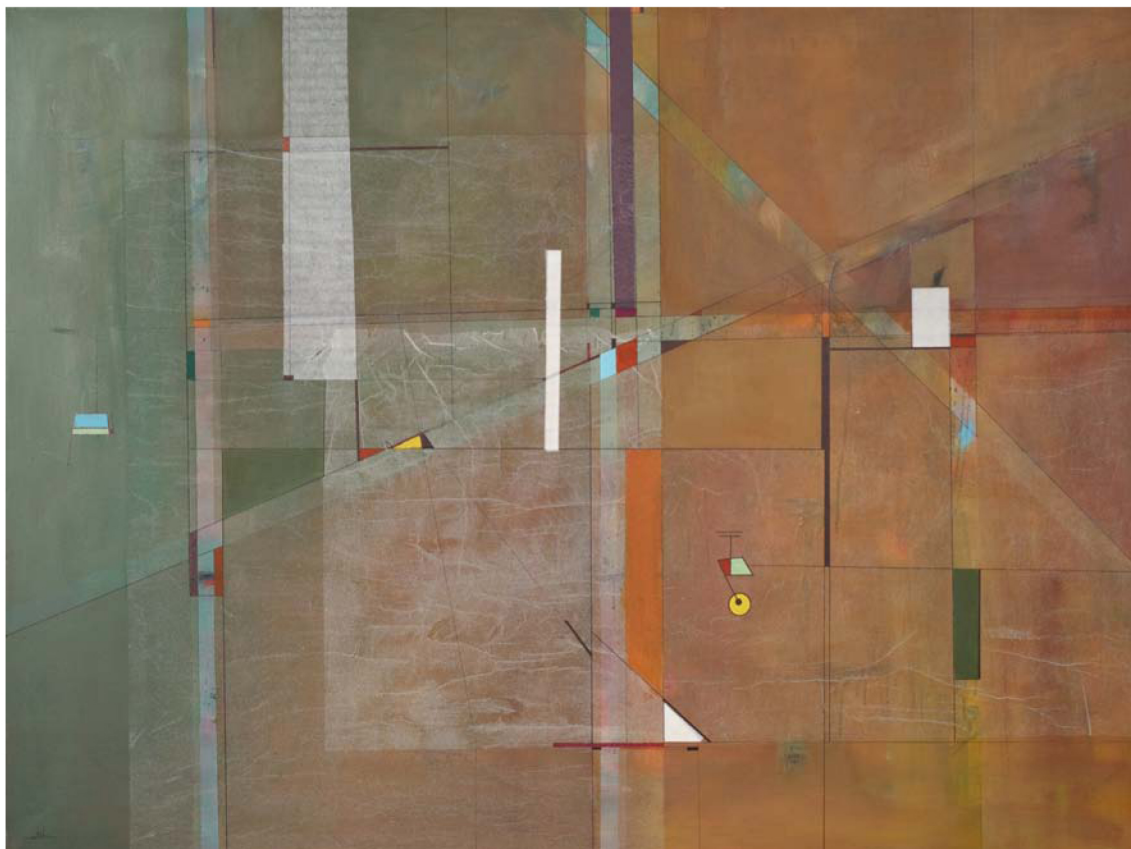
M^a Victoria Arribas



Natxo Arteta



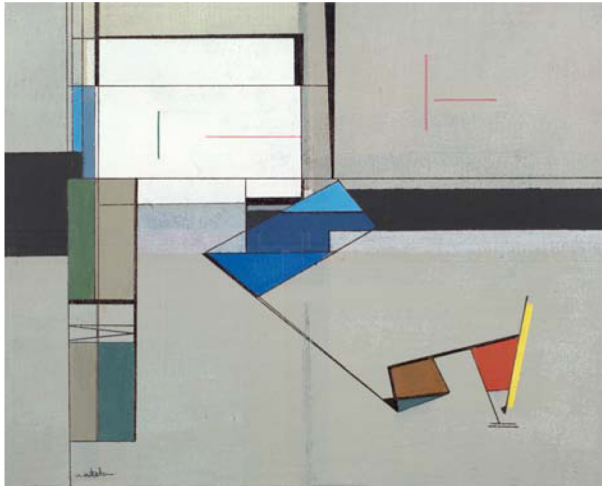
Dile que sí, que venga tranquilo
90x90 cm.
Acrílico sobre lienzo



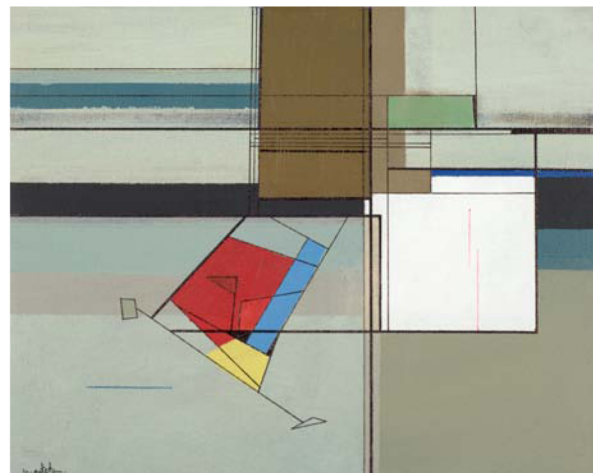
Armonía
130x97 cm.
Acrílico, tinta, papel sobre lienzo



Las nubes viven en el cielo
130x97 cm.
Mixta sobre lienzo

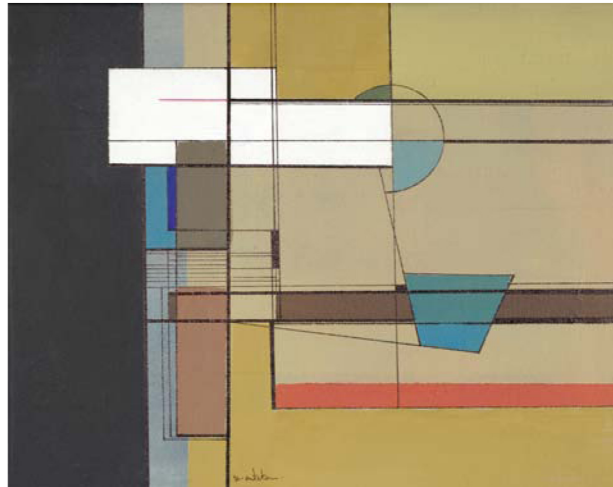


Hutsunea-vacio-A1
 21x27 cm.
 Acrílico y tinta sobre lienzo

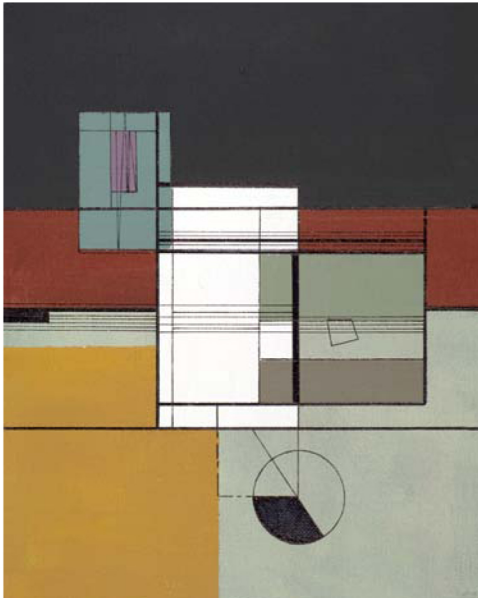


Hutsunea-vacio-A2
 21x27 cm.
 Acrílico y tinta sobre lienzo

Hutsunea-vacío-A4
21x27 cm.
Acrílico y tinta sobre lienzo

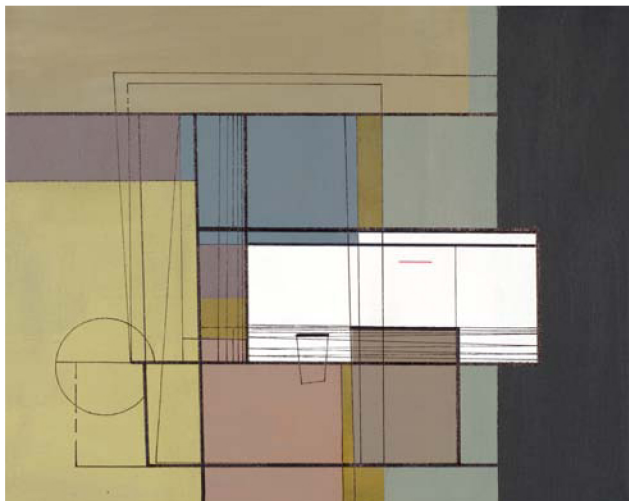


Hutsunea-vacío-A5
21x27 cm.
Acrílico y tinta sobre lienzo



Hutsunea-vacío-A7
21x27 cm.
Acrílico y tinta sobre lienzo

Hutsunea-vacío-A8
21x27 cm.
Acrílico y tinta sobre lienzo



Hutsunea-vacío-A10
21x27 cm.
Acrílico y tinta sobre lienzo



*¿Cómo podría traspasar
la noche el olvido?*
160x100 cm.
Acrílico sobre lienzo



Casi tocándote con los dedos
150x150 cm.
Acrílico y tinta sobre lienzo

Natxo Arteta (Madrid, 1965)

Entre los años 1983-87 lleva a cabo sus estudios de Arte, Luz, Dibujo, Pintura y Modelo en el estudio de Paco Soto Mesa, en Madrid.

En 1993 abandona España para completar su formación académica, estudiando Historia del Arte en la Escuela Torre di Babele de Roma (Italia).

En Pittsburgh (Pennsylvania, EE.UU.), donde reside habitualmente, cursa estudios de Arte y Humanidades. En 1997 regresa a España becado por la Facultad de BBAA de Madrid, un trimestre con Víctor Chacón. Completa sus estudios con estudios de Grabado y Técnicas de Impresión en el taller de M^a José Bagazgoitia, en Pozuelo de Alarcón (Madrid). En la actualidad, Natxo Arteta completa su formación académica en la Universidad Aberta de Portugal, Licenciatura en Estudios Artísticos.

La obra de Natxo Arteta ha podido verse de forma individual y colectiva en Galerías tanto Nacionales como Internacionales, entre otras en la Sala Parés (Barcelona), Galería Maragall (Barcelona), Galería Elizabeth Budia (Barcelona), Academia de Bellas Artes (Barcelona), y Ateneu Caixa Laietana (Mataró); en Vitoria Gastéiz: Espacio Arte, Sala Fournier, Galería Zuloa, Sala Zepelin; Andorra: Art al Set; Ciudad Real: Museo López Villaseñor; Madrid: Fundación Arte XXI, así como en diferentes Salas de Exposiciones en la Comunidad de Madrid (Pozuelo, Leganés, Collado Villalba); Pittsburgh: Concept Art Gallery y Berlín: Oder 24.

Su obra además ha estado representada en la Feria de Arte Contemporáneo de Barcelona (2007) y en la Feria de Grabado Estampa, Madrid (2006).

La obra de Natxo Arteta se encuentra representada en Instituciones y Colecciones Privadas, como en el Ayuntamiento de Collado-Villalba, Protec, Morison International Associates, Natur Hause Grupo Kiluba; Hotel Ciudad de Vitoria; NH Hoteles Vizcaya, Proyecto "NH Work Art", Hotel Palacio de Oriol (Santurzi); Consorcio del Puerto, Despacho Quatre Casas, Soclesa en Barcelona; Semantic Compactions Systems, University Of Pittsburg Medical Center (EEUU) y en la Embajada de España en Berlín.



María de Andrés



Mural geometrías I
29x112x6 cm.
Refractario y óxido



Abrazando el viento
51x26x26 cm.
Hierro



Arquitectura II
19,5x30x21 cm.
Refractario y óxidos



Arquitectura para un sueño III
30x50x39 cm.
Gres, óxido y hierro



Arquitectura III
21,5x31,5x19 cm.
Refractario y óxidos

María de Andrés (Sama de Langreo, Asturias, 1959)

Desde que se graduara en Cerámica en 1987 en la Escuela de Arte Francisco Alcántara (Madrid), María de Andrés ha seguido completando su formación académica hasta la fecha actual con diferentes cursos sobre Modelado, Técnicas de Cerámica, Dibujo Artístico y Color, Modelado Creativo, formándose con Aurora Cañedo, Arcadio Blasco y Ángel Garraza.

La obra de María de Andrés ha podido verse de manera individual y colectiva en Galerías, Instituciones y Salas de Exposiciones tanto Nacionales como Internacionales (La Casa Encendida, Casa de Vacas, Museo Municipal de Puerto Llano, Museo de Cerámica de Manises, Museo Nacional de Cerámica González Martí; ARTIUM, Museo de Arte Contemporáneo; "Cerámica Española para el S. XXI". Itinerante Kaohsiung Museum of Fine Arts – Taipei County Yingge Ceramics Museum-National Taiwan Craft Research Institute (NTCRI). Caotun. Taiwan; Galería Auf Zeit. Braunschweig. Alemania).

Su obra también ha estado representada en Ferias Nacionales como ESTAMPA, FAIM, DEARTE y CERCO.

Ha recibido numerosos premios y becas, como el más reciente 3º Premio XXVIII Certamen de Artes Plásticas "Pequeño Formato". Asociación Española de Pintores y Escultores.

Además la Obra de María de Andrés se encuentra representada en Instituciones y Colecciones Privadas Nacionales e Internacionales, como en China: Spanish Ceramic Art Museum. Fuping. Shaanxi; Taiwan: Kaohsiung Museum of Fine Arts. Kaohsiung; París: Colección Colegio de España. Cité Internationale Universitaire; Alemania: Colección Zimmer; Ciudad Real: Museo Municipal López Villaseñor, Museo Municipal de Puerto Llano; Madrid: Galería May Moré, Galería Multiplicidad, Museo Asociación RENFE, Escuela de Arte Francisco Alcántara, Fundación Paideia, Museo Histórico y Centro Municipal Infanta Cristina de Pinto, Ayuntamiento de Móstoles, Ayuntamiento de Alcorcón, Casa de Cultura de Collado Mediano; Colección AC HOTELES: AC Oviedo, AC Burgos, AC Coslada Madrid, AC Alicante, AC Livorno Italia, AC Gavá Barcelona, AC Córdoba Palacio, AC Pissa Italia, AC Sants Barcelona; Selección Española de Baloncesto; Selección Griega de Baloncesto.

Manhattan Times Square Baroque Bizarre, 2009

La Instalación Manhattan Times Square Baroque Bizarre -2009- es obra de la Artista **María de Andrés**, quien diseña y realiza el volumen y de **Alfredo Aguilera**, quién realiza la Serigrafía Cerámica. Tras su paso en 2010 por la Exposición “Cerámica Española para el S. XXI” en Taiwan, se expone ahora en MOMA-V Oracle of Art Gallery.

Mondrian y Nueva York sirven de inspiración a los Artistas para la realización de la Instalación. La verticalidad y horizontalidad de las líneas nos acercan a los grandes rascacielos de Manhattan. “Barroquismo” hace referencia al choque entre diversas realidades: naturaleza y arte, monstruosidad y belleza. “Bizarro” es la terminología empleada en un contexto vinculado con los iconos que definen las ciudades modernas.

María de Andrés y Alfredo Aguilera investigan con el color y la luz y abogan por un arte de formas e interacciones geométricas y representacionales. El empleo de imágenes serigrafiadas como elemento escultórico conduce a una nueva valoración de lo representativo. Los nueve cubos que componen la instalación están realizados a partir de refractario albino con esmaltes y serigrafías que cubren de manera envolvente todas sus caras. El empleo de imágenes serigrafiadas como elemento escultórico conduce a una nueva valoración de lo representativo.

Texto basado en el escrito de José Miranda.



Manhattan Times Square
30x30x30 cm. (cada cubo) 170x170 cm. (composición)
Refractario, esmalte y serigrafía cerámica

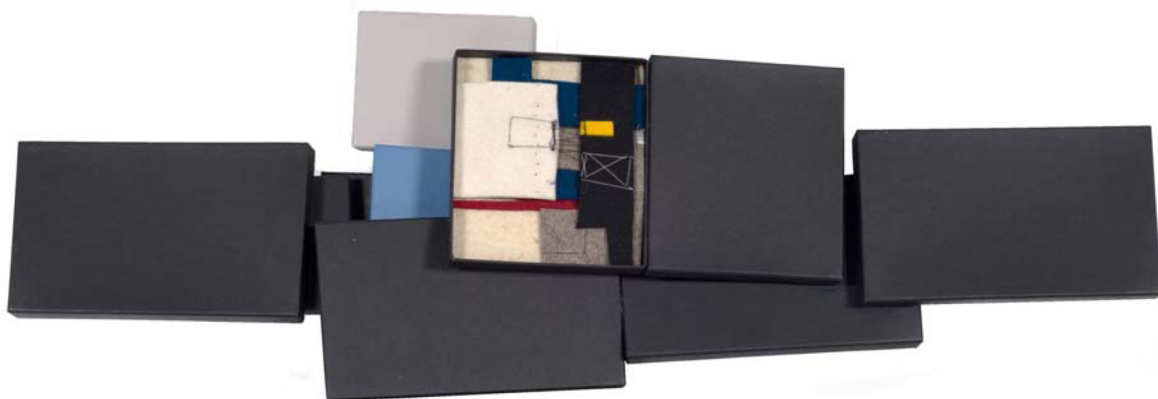
Autores:
María de Andrés y Alfredo Aguilera



Juan Manuel Mendiguchía



Warta I (Serie cajas)
40x97 cm.
Mixta, hilo y fieltro



Warta II (Serie cajas)
30x80 cm.
Mixta y fieltro



Skopéeo I (Serie cajas)
40x40 cm.
Mixta, hilo y fieltro

Juan Manuel Mendiguchía (Madrid, 1959)

En 1988 Juan Manuel obtiene el Título de Arquitecto, especialidad en Urbanismo, en la Escuela Técnica Superior de Arquitectura de Madrid.

Como Arquitecto ha obtenido la Primera Mención Honorífica en el Concurso Nacional de Ideas para el Centro de Congresos de la Casa Colón de Huelva, Primera Mención Especial en el Concurso de Anteproyectos para la nueva Casa Consistorial en Salobreña (Granada) y Mención en el Concurso de Arquitectura Museo de San Isidro y otros solares en el recinto amurallado de Madrid del siglo XVII (Herradores 5). Ha sido también finalista en el Premio Thyssen Arquitectura 88 para Proyectos de Adecuación de la Estación de Atocha de Madrid al nuevo uso de Centro Comercial.

La obra de Juan Manuel ha podido verse en exposiciones individuales y colectivas, tanto a nivel nacional como internacional, como en Ciudad Real en la Bodega Pago del Vicario y en el Parador Nacional de Almagro; en Madrid, en la Galería COAM (Colegio Oficial de Arquitectos de Madrid), Sala la Invierna (Leganés), Sala Municipal de Exposiciones Antonio Machado (Leganés).

También ha aistido a Ferias Nacionales como Dearte, ArtMadrid, Arte Santander, a Ferias Internacionales como ST-ART Foire Européenne D'Art Contemporain Strasbourg, Feria Internacional de Arte Portoarte, Oporto.

La obra de Juan Manuel está representada además en diferentes Empresas e Instituciones como Protec (Madrid), ArteXXI (Madrid), Helipuerto de Ceuta, Fundación COAM Colegio Oficial de Arquitectos de Madrid, Inextrama (Madrid)

ORGANIZACIÓN Y PRODUCCIÓN

Fundación Carpetania
MOMA-V Oracle of Art Gallery

ÁREA DE ARTE FUNDACIÓN CARPETANIA

MARÍA VICTORIA ARRIBAS ROLDÁN

Comisaria de la Exposición

GEMA BATANERO LÓPEZ

Fotografía

TERESA NAVAJAS ALBERCA (colaboradora)

Tasadora

ÁREA AUDIOVISUAL FUNDACIÓN CARPETANIA

FELIPE GARRIDO

Realización, Rodaje y Edición Obras Audiovisuales

ENRIQUE OÑATE

Realización, Rodaje y Edición Obras Audiovisuales

MANUEL DEL MORAL (colaborador)

Comunicación Audiovisual

MATAACLARCK

Música Original

ÁREA DOCUMENTACIÓN

M^a AMPARO ALDECOA QUINTANA

Documentación y Guión. Diseño Catálogo

MIRIAM ALHAMBRA MORENO-ARRONES

Documentación y Guión

AGRADECIMIENTOS

Consejería de Medio Ambiente, Vivienda y Ordenación del Territorio-Comunidad de Madrid
Fondo FEADER - Unión Europea
ARACOVE

Travesía Zurita, 2 Chinchón 28370 - Madrid